

# Livret U7

# District de l'Indre

# Saison 2021-2022



# SOMMAIRE



**01**

Les catégories

**02**

Le Calendrier

**03**

L'Enfant U7

**04**

Compétences  
à développer

**05**

Le PEF

**06**

Rôle et Missions  
De chacun

**07**

Organisation d'un  
Plateau

**08**

Règles du Jeu

**09**

Programmation  
Annuelle

**10**

Plan de séance

**11**

Formation des  
Educateurs

**12**

Votre devoir



# 01

## Les catégories par années d'âge 2021/2022

Gde Section	CP	CE1	CE2	CM1	CM2	6ème	5ème	4ème	3ème	2nde	1ère	Term
<i>2016</i>	<i>2015</i>	<i>2014</i>	<i>2013</i>	<i>2012</i>	<i>2011</i>	<i>2010</i>	<i>2009</i>	<i>2008</i>	<i>2007</i>	<i>2006</i>	<i>2005</i>	<i>2004</i>
<i>U6</i>	<i>U7</i>	<i>U8</i>	<i>U9</i>	<i>U10</i>	<i>U11</i>	<i>U12</i>	<i>U13</i>	<i>U14</i>	<i>U15</i>	<i>U16</i>	<i>U17</i>	<i>U18</i>
Catégorie U7		Catégorie U9		Catégorie U11		Catégorie U13		Catégorie U15		Catégorie U17		
											Catégorie U18	

### Précisions

Surclassement possible de 3 joueurs nés en

:

- 2015 pour jouer en Catégorie U9
- 2013 pour jouer en Catégorie U11
- 2011 pour jouer en Catégorie U13
- 2009 pour jouer en Catégorie U15



15/09/2021

Les joueurs nés en 2005 peuvent jouer en Seniors avec un double surclassement

# 02 Le Calendrier

Date	U6-U7
28/08/21	
04/09/21	
11/09/21	
18/09/21	
25/09/21	
02/10/21	<b>journee de rentrée</b>
09/10/21	
16/10/21	<b>Plateau 1</b>
23/10/21	
30/10/21	
06/11/21	
13/11/21	<b>Plateau 2 Halloween</b>
20/11/21	
27/11/21	<b>Plateau 3</b>
04/12/21	
11/12/21	<b>Plateau Foot de cœur (Noël)</b>

18/12/21	
25/12/21	
01/01/22	
08/01/22	
15/01/22	<i>plateau en salle</i>
22/01/22	
29/01/22	
05/02/22	
12/02/22	
19/02/22	
26/02/22	<b>Plateau 1 Carnaval</b>
05/03/22	
12/03/22	<b>Plateau 2</b>
19/03/22	
26/03/22	<b>Plateau 3</b>
02/04/22	

30/04/22	<b>Plateau 4 Pâques</b>
07/05/22	
14/05/22	<b>Plateau 5</b>
21/05/22	<b>Plateau 6</b>
28/05/22	
04/06/22	
11/06/22	
18/06/22	<b>JND</b>



# 03 L'Enfant U7

## Qui sont les joueurs U6-U7 ?

**Age** : 5 et 6 ans (enfants nés en 2014 à partir de ses 5 ans et 2013)

**Sexe** : Fille et Garçon

**Classe** : Grande section maternelle et CP (cours préparatoire)

*« C'est la période de la petite enfance. C'est le moment de la découverte du football et de la première licence. »*

## Quels sont leurs caractéristiques ?



L'enfant est en pleine croissance.

- Os non consolidés, hyper laxité articulaire et ligamentaire naturelle

Il est doté d'une faible capacité de concentration. Il agit sur un mode intuitif et affectif.

- Inciter l'enfant à explorer librement et à s'adapter aux situations proposées.
- Privilégier l'action à l'explication.
- Inciter l'enfant à parler de son action.

Il découvre le club de football.

- Il est enthousiaste et est centré sur lui-même.



Il est en âge d'acquisition de l'équilibre et de la latéralisation.

- Mauvaise perception de l'espace et du temps.
- Délimiter toujours les espaces de jeu.

Il a une mauvaise coordination générale et une maîtrise difficile du ballon.

- Privilégier les parcours de motricité évolutifs (du simple au plus complexe).
- Il se fatigue très vite,... mais récupère très vite.

## Quelles pédagogies adopter ?



### L'enfant a besoin :

De se construire à travers les jeux

- Le jeu est son centre d'intérêt, donc proposer des situations ludiques et variées)

D'être rassuré en permanence

- Construire un cadre sécurisant avec des règles, un fonctionnement...valoriser et positiver

De se repérer, d'être sollicité et être encouragé

- Besoin d'écoute et de curiosité
- Accorder de l'attention à chaque enfant

De bouger, d'être actif, mais il a aussi besoin de récupérer

- L'attention est peu soutenue et de courte durée
- Privilégier les séquences courtes



# 04 Les Compétences à développer

## LES COMPÉTENCES SPORTIVES



JEU	TECHNIQUE	COMPORTEMENT	MOTRICITÉ
Être capable de			
Découvrir le partenaire	Contrôler et passer le ballon au sol	Rester concentré	Travailler la coordination, motricité
Identifier le but à attaquer, le but à défendre et les limites du terrain	Conduire le ballon, de changer de direction	Avoir un état d'esprit exemplaire	Apprendre à se déplacer dans un espace délimité
Chercher à progresser vers la cible dès que possible	Tirer pour marquer	Avoir confiance en soi	Maîtriser les différents déplacements et rythmes
Se reconnaître défenseur et défendre	S'opposer à la progression du ballon	S'engager totalement	Développer la vitesse de réaction

*Les Compétences à développer ainsi que la Programmation annuelle doit être en lien avec le projet club et le projet de jeu de chaque catégorie. Elles sont propres à chaque club. Elles doivent être pensées et créées par l'équipe technique d'éducateurs(rices)*

LES COMPÉTENCES ÉDUCATIVES (transverses aux compétences sportives)					
PÉRIODES	Septembre / Octobre	Novembre / Décembre	Janvier / Février	Mars / Avril	Mai / Juin
ADN FFF	<b>PLAISIR</b>	<b>RESPECT</b>	<b>ENGAGEMENT</b>	<b>TOLÉRANCE</b>	<b>SOLIDARITÉ</b>
COMPÉTENCES	Faire son sac et bien s'équiper	Économiser l'eau	Réduire sa consommation d'énergie	S'enrichir de la diversité au sein de l'équipe	Supporter son équipe en respectant les autres
	Saluer les personnes de son environnement	Respecter les partenaires et éducateurs	Connaître les règles essentielles du jeu	Identifier la nature des déchets	Porter les valeurs du foot



# 05 Le Programme Educatif Fédéral



- Un programme d'accompagnement éducatif lancé en 2014, à disposition des clubs qui accueillent des jeunes licenciés.
- Plus de 5000 clubs impliqués dans le P.E.F.
- Environ 800 000 licenciés U6 à U19 touchés dans les clubs impliqués

## Les 6 thématiques traitées dans le P.E.F.



Santé



Règles du jeu / Arbitrage



Engagement citoyen



Fair-play



Environnement



Culture Foot

Le classeur avec des actions terrains du **Programme Educatif Fédéral** (PEF) est en ligne :

[https://www.fff.fr/e/programme\\_educatif\\_federal/index.html](https://www.fff.fr/e/programme_educatif_federal/index.html)

En suivant une planification organisée sur la saison, l'éducateur pourra faire passer des messages spécifiques en proposant des actions en relation avec les six thèmes du PEF :

- **SANTÉ** : apprendre à préserver son capital santé, à se préparer, être sensibilisé aux risques des pratiques addictives (alcool, cannabis...).
- **ENGAGEMENT CITOYEN** : faire adopter un comportement exemplaire, permettre la découverte des rôles et responsabilités dans un club, favoriser la mixité et l'acceptation des différences.
- **ENVIRONNEMENT** : sensibiliser à l'écocitoyenneté, inciter à l'utilisation des transports verts, sensibiliser au tri des déchets.
- **FAIR-PLAY** : respecter les acteurs du jeu, développer et entretenir l'engagement sur le terrain, valoriser les beaux gestes et les bonnes attitudes.
- **REGLES DU JEU ET ARBITRAGE** : transmettre la connaissance des règles du jeu, pratiquer l'arbitrage : rôle et technique, connaître et comprendre la sanction.
- **CULTURE FOOT** : connaître le club de football, connaître l'histoire et l'actualité, appréhender la dimension collective de l'activité.

# 06 Rôle et Missions de chacun

L'encadrement d'un jeune joueur est composé de trois éléments :

- L'éducateur
- L'accompagnateur (ou le dirigeant)
- Les parents du jeune joueur

**FAVORISER LE JEU AVANT L'ENJEU !!!**

Chacun d'entre eux a un rôle à tenir auprès des jeunes joueurs. Leurs missions doivent être **complémentaires** et chacun doit rester dans son rôle.

RÔLE DE L'EDUCATEUR		RÔLE DE L'ACCOMPAGNATEUR		RÔLE DES PARENTS	
EN DEHORS DE LA PRATIQUE	<ul style="list-style-type: none"> <li>▪ Participer aux réunions techniques du club</li> <li>▪ Préparer le calendrier des rencontres</li> <li>▪ Mettre en place les conditions d'entraînement (lieu, jour, horaires,...)</li> <li>▪ Mettre en œuvre une programmation adaptée</li> <li>▪ Intégrer le Programme Educatif Fédéral dans son fonctionnement</li> <li>▪ Prévoir des événements ou manifestations extra-sportives</li> <li>▪ Assurer le lien avec les parents (réunion, contact...)</li> </ul>	EN DEHORS DE LA PRATIQUE	<ul style="list-style-type: none"> <li>▪ Préparer le déplacement et les conditions matérielles (licences, ballons, équipements, feuille de match...)</li> <li>▪ Concevoir le livret de l'équipe à destination des parents (coordonnées, entraînements, calendrier, charte de vie...)</li> <li>▪ Aider à la mise en place des événements ou manifestations extra-sportives</li> </ul>	EN DEHORS DE LA PRATIQUE	<ul style="list-style-type: none"> <li>▪ Indiquer l'absence de leur enfant et le motif à l'éducateur</li> <li>▪ Faire respecter les temps de sommeil de leur enfant</li> <li>▪ Préparer une alimentation adaptée à l'activité physique</li> <li>▪ Vérifier que le sac du jeune footballeur soit correctement préparé</li> <li>▪ Participer à la vie du club</li> </ul>
A L'ENTRAÎNEMENT	<ul style="list-style-type: none"> <li>▪ Ouvrir et fermer les vestiaires</li> <li>▪ Accueillir les joueurs</li> <li>▪ Préparer et animer la séance d'entraînement</li> <li>▪ Tenir à jour la fiche de présence</li> <li>▪ Faire le point sur l'organisation des rencontres du weekend</li> <li>▪ S'entretenir avec le joueur si besoin</li> </ul>	A L'ENTRAÎNEMENT	<ul style="list-style-type: none"> <li>▪ Ouvrir et fermer les vestiaires</li> <li>▪ Accueillir les joueurs</li> <li>▪ Aider à la préparation et à la mise en place du matériel</li> <li>▪ Participer à l'animation de la séance si besoin</li> </ul>	A L'ENTRAÎNEMENT	<ul style="list-style-type: none"> <li>▪ Transporter son enfant</li> <li>▪ Assister périodiquement à l'entraînement de son enfant</li> </ul>
LE JOUR DU PLATEAU (Avant, pendant, après)	<ul style="list-style-type: none"> <li>▪ Préparer le marquage des terrains et les jeux d'éveil</li> <li>▪ Organiser l'équipe ou les équipes et donner les consignes</li> <li>▪ Nouer le contact avec les éducateurs adverses et l'arbitre</li> <li>▪ Laisser jouer les enfants</li> <li>▪ Faire un bilan rapide avec les joueurs</li> <li>▪ Préciser le prochain rendez-vous</li> <li>▪ Tenir la fiche de présence à jour</li> </ul>	LE JOUR DU PLATEAU (Avant, pendant, après)	<ul style="list-style-type: none"> <li>▪ Distribuer les équipements</li> <li>▪ Accueillir les équipes adverses</li> <li>▪ Seconder l'éducateur dans son rôle</li> <li>▪ Préparer le goûter</li> </ul>	LE JOUR DU PLATEAU (Avant, pendant, après)	<ul style="list-style-type: none"> <li>▪ Participer au transport des joueurs de l'équipe</li> <li>▪ Accueillir les parents des autres équipes</li> <li>▪ Encourager tous les joueurs de l'équipe</li> <li>▪ Aider à la préparation de la collation</li> </ul>



# 07 Organisation d'un Plateau



## FAVORISER LE JEU AVANT L'ENJEU !!!

### L'esprit d'un plateau ?

- Rassembler plusieurs clubs d'un même secteur.
- Instaurer et préserver un esprit festif.
- Alternier matches et jeux afin de répondre aux besoins des enfants.

### Le rôle et les missions du responsable du plateau sont les suivantes :

#### AVANT

- Préparer, avec l'aide des dirigeants et des parents 4 terrains de 4 c 4 et un jeu.
- Prévoir une personne pour l'animation des jeux.
- S'assurer du nombre d'équipes présentes.
- Choisir et remplir la feuille de rotation correspondant au nombre d'équipes (à télécharger sur le site du District).
- Gonfler des ballons taille 3 si possible ou taille 4.
- Prévoir des jeux de chasubles.
- Affecter les vestiaires par équipes et anticiper un vestiaire filles.
- Préparer le goûter en demandant aux parents de venir avec des gâteaux.

### Le rôle et les missions du responsable du plateau sont les suivantes :

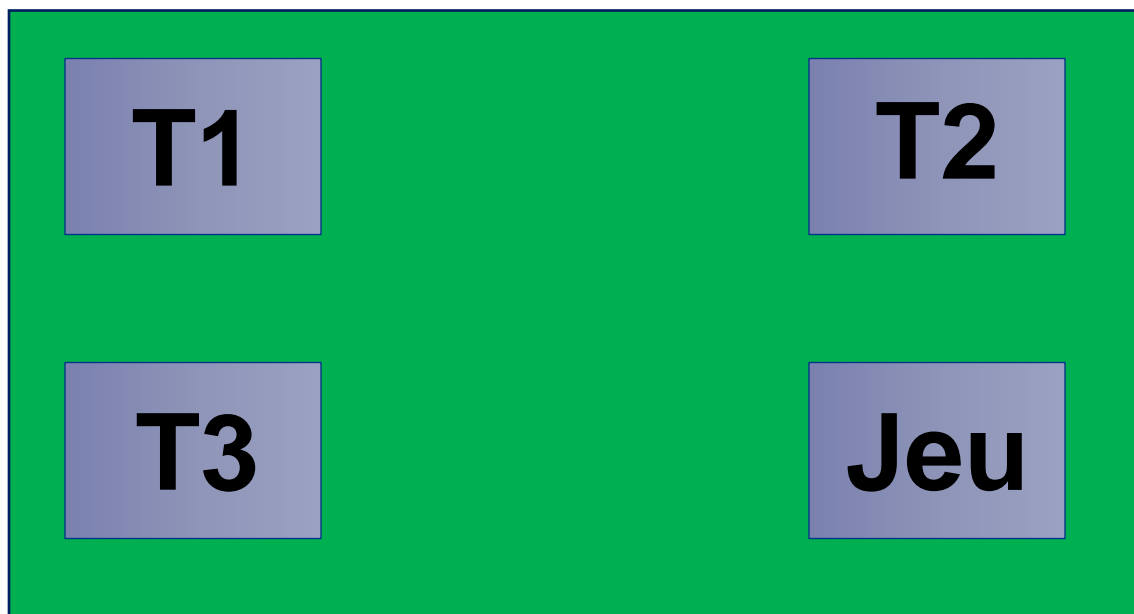
#### PENDANT

- Réunir les accompagnateurs et les enfants présents et leur expliquer le fonctionnement du plateau.
- Lancer la première rotation et réguler le temps de jeu, gérer les rotations.
- A chaque fin de rotation l'accompagnateur, ou un enfant, vient voir le responsable de plateau pour savoir sur quel terrain son équipe doit aller.
- Veiller au respect des adversaires...
- Veiller à ce que les équipes se serrent la main.

#### APRES

- Regrouper les enfants et leurs accompagnateurs pour faire un bilan.
- Offrir le goûter.
- **Renvoyer les feuilles de présences au responsable de secteur**

# 07 Organisation d'un Plateau



Plateau à 6 équipes

5 séquences de 8 min en U7 ou 5 séquences de 10 min en U9 (4 matchs + 1 Jeu)

6 EQUIPES	Séquence 1	Séquence 2	Séquence 3	Séquence 4	Séquence 5
EQUIPE 1 :	T1	T2	J	T1	T1
EQUIPE 2 :	T1	J	T1	T2	T3
EQUIPE 3 :	T2	T1	J	T2	T2
EQUIPE 4 :	T2	J	T2	T3	T1
EQUIPE 5 :	J	T1	T2	T1	T3
EQUIPE 6 :	J	T2	T1	T3	T2

**FAVORISER LE JEU AVANT L'ENJEU !!!**

Pour organiser les rotations :  
2 possibilité d'offrent à vous !

1/ Utiliser les grilles de rotations disponible sur le site du district dans l'onglet U7

2/ Utiliser le fonctionnement de l'horloge  
(Les équipes paires tournent dans un sens et les équipes impaires ne bougent pas de terrain)

Cette saison, les plateaux seront composées de 6 à 8 équipes.





# 08 Règles du Jeu

**FAVORISER LE JEU AVANT L'ENJEU !!!**

- **Nombre de joueurs** : 4 joueurs + 2 remplaçants (licence obligatoire)
- Maillot Short Chaussettes (pantalon s'il fait très froid) **Protèges Tibias obligatoires**
- **Le terrain** : 30 x 20 mètres
- **Buts** : 1 m 50 x 4 mètres ou hauteur constri-foot
- **Ballon** : taille 4 ou taille 3
- **Tacles interdits**
- Adversaires à **4 mètres** du ballon sur la mise en jeu et les coups francs, point de pénalty à **6 mètres**.
- Tous les Coups Francs sont **directs**
- Rentrée de touche au **pied en conduite ou par une passe** (interdit de marquer directement mais possibilité de marquer après avoir touché au moins 1 fois le ballon)
- **Corner**: Idem rentrée de touche. (Nouveauté)
- **Relance protégée à 8 mètres** (zone à délimiter obligatoirement lors des plateaux mais aussi lors des entrainements)
- **Arbitrage** par les éducateurs à l'extérieur du terrain ou par un jeune U11 ou U13 du club (maitrise parfaite des règles)
- Possibilité d'associer les **U8F**
- Passe en retrait autorisée au GB
- Pas de dégagement de volée ou demi volée



15/09/2

# 09 Programmation Annuelle

Mois		Reconnaitre la cible	Reconnaitre l'adversaire	Reconnaitre le partenaire	Développement moteur
Septembre	S1	Les déménageurs N°1	Bateau pirate N°1	Le ballon-but N°1	JEU DE MOTRICITE N°1
	S2	Les déménageurs N°2	Bateau pirate N°2	Le ballon-but N°2	JEU DE MOTRICITE N°2
JOURNEE D'ACCUEIL					
Octobre	S3	Les déménageurs N°3	Bateau pirate N°3	Le ballon-but N°3	JEU DE MOTRICITE N°3
	S4	1-2-3 Soleil N°1	Defendre sonchâteau N°1	Les multi-buts N°1	JEU DE MOTRICITE N°4
	S5	1-2-3 Soleil N°2	Defendre sonchâteau N°2	Les multi-buts N°2	JEU DE MOTRICITE N°5
Novembre	S6	Les quatre coins N°1	Minuit dans la bergerie N°1	La balle au capitaine N°1	JEU DE MOTRICITE N°1
	S7	Les quatre coins N°2	Minuit dans la bergerie N°2	La balle au capitaine N°2	JEU DE MOTRICITE N°2
	S8	L'épervier N°1	La queue du diable N°1	Le stopballe N°1	JEU DE MOTRICITE N°3
Décembre	S9	L'épervier N°2	La queue du diable N°2	Le stopballe N°2	JEU DE MOTRICITE N°4
	S10	Abattre les quilles N°1	Les sorciers N°1	Les 3x3 N°1	JEU DE MOTRICITE N°5
	S11	Abattre les quilles N°2	Les sorciers N°2	Les 3x3 N°2	JEU DE MOTRICITE N°1
Janvier	S12	Abattre les quilles N°3	Les sorciers N°3	Les 3x3 N°3	JEU DE MOTRICITE N°2
	S13	Les déménageurs N°4	Bateau pirate N°4	Le ballon-but N°4	JEU DE MOTRICITE N°3
	S14	Les déménageurs N°5	Bateau pirate N°5	Le ballon-but N°5	JEU DE MOTRICITE N°4
	S15	Les déménageurs N°6	Bateau pirate N°6	Le ballon-but N°6	JEU DE MOTRICITE N°5
	S16	1-2-3 Soleil N°3	Defendre sonchâteau N°3	Les multi-buts N°3	JEU DE MOTRICITE N°1

Mois		Reconnaitre la cible	Reconnaitre l'adversaire	Reconnaitre le partenaire	Développement moteur
Février	S17	1-2-3 Soleil N°4	Defendre sonchâteau N°4	Les multi-buts N°4	JEU DE MOTRICITE N°2
	S18	Les quatre coins N°3	Minuit dans la bergerie N°3	La balle au capitaine N°3	JEU DE MOTRICITE N°3
	S19	Les quatre coins N°4	Minuit dans la bergerie N°4	La balle au capitaine N°4	JEU DE MOTRICITE N°4
Mars	S20	L'épervier N°3	La queue du diable N°3	Le stopballe N°3	JEU DE MOTRICITE N°5
	S21	L'épervier N°4	La queue du diable N°4	Le stopballe N°4	JEU DE MOTRICITE N°1
	S22	Abattre les quilles N°3	Les sorciers N°3	Les 3x3 N°3	JEU DE MOTRICITE N°2
Avril	S23	Abattre les quilles N°4	Les sorciers N°4	Les 3x3 N°4	JEU DE MOTRICITE N°3
	S24	1-2-3 Soleil N°5	Defendre sonchâteau N°5	Les multi-buts N°5	JEU DE MOTRICITE N°4
	S25	1-2-3 Soleil N°6	Defendre sonchâteau N°6	Les multi-buts N°6	JEU DE MOTRICITE N°5
Mai	S26	Les quatre coins N°5	Minuit dans la bergerie N°5	La balle au capitaine N°5	JEU DE MOTRICITE N°1
	S27	Les quatre coins N°6	Minuit dans la bergerie N°6	La balle au capitaine N°6	JEU DE MOTRICITE N°2
	S28	L'épervier N°5	La queue du diable N°5	Le stopballe N°5	JEU DE MOTRICITE N°3
	S29	L'épervier N°6	La queue du diable N°6	Le stopballe N°6	JEU DE MOTRICITE N°4
Juin	S30	Abattre les quilles N°5	Les sorciers N°5	Les 3x3 N°5	JEU DE MOTRICITE N°5
	S31	Abattre les quilles N°6	Les sorciers N°6	Les 3x3 N°6	JEU DE MOTRICITE N°1

JOURNEE NATIONALE DES DEBUTANTS

Création d'Attendus par catégorie:

A Chaque fin de mois, l'enfant doit être capable de .....  
 (Objectifs réalistes, réalisables, en fonction du public et du contexte club)  
*PS: Aucune pression sur l'enfant, simplement du plaisir pour apprendre*

**Techniquement : Faire x jongles,...**

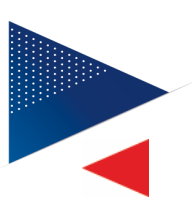
**Tactiquement : Occuper l'espace libre en possession du ballon..**

**Physiquement : Changer de direction rapidement et se replacer en marche arrière....**

**Mentalement: Être attentif le plus longtemps possible,...**

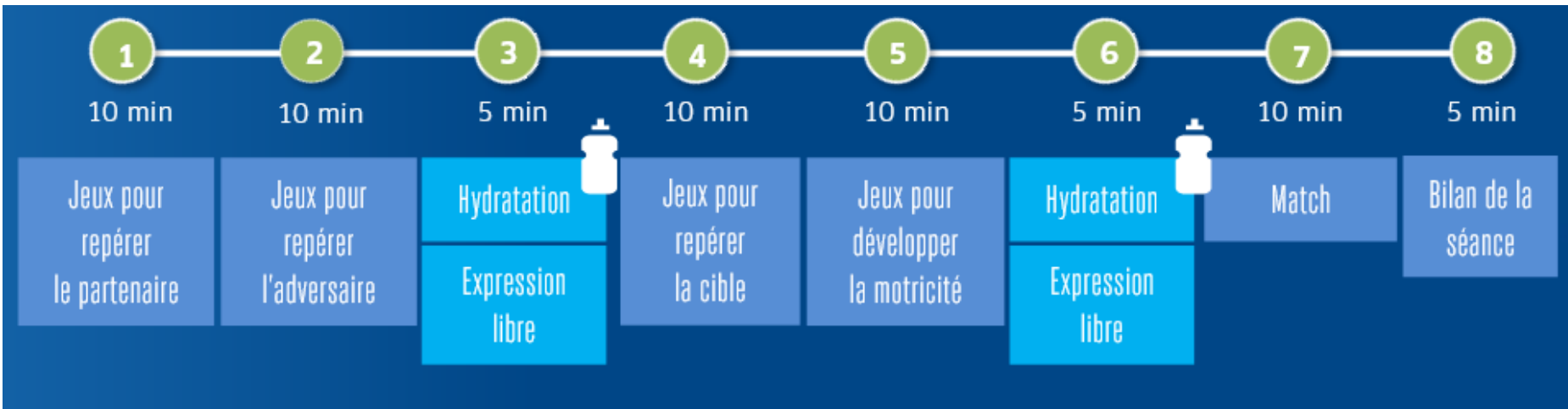
« En fonction des attendus de chacun, vous allez pouvoir construire votre programmation annuelle, puis mensuelle mais également les contenus de séances. »





# 10 Le Plan de Séance

**FAVORISER LE JEU AVANT L'ENJEU !!!**



Bienveillance

Considération

Fermeté



Langage

# 11 La Formation des Educateurs



## Formations d'éducateurs 2021/2022



**Module U7 (8h)**  
*23/10/2021*  
À TOUVENT



**Animatrice Fédérale**  
*09/10/2021*

### CFF1

**Module U9 (16h)**  
*29 et 30/10/2021*  
À NEUVY ST SEP.

**Module UII (16h)**  
*19 et 20/11/2021*  
À ARDENTES

### CFF2

**Module UI3 (16h)**  
*17 et 18/12/2021*  
À LE PECHEREAU

**Module UI5 (16h)**  
*07 et 08/01/2021*  
À TOUVENT

### CFF3

**Module U17/UI9 (16h)**  
*27 et 28 /08/2021*  
À Définir

**Module Seniors (16h)**  
*03 et 04/09/2021*  
À Définir

### CFF4

**Module Associatif (16h)**  
*21 et 22/01/2022*  
Au District

**Module Sportif (16h)**  
*28 et 29/01/2022*  
Au District

25 au 28 octobre 2021

**Module Futsal 32h**  
16h Initiation, 16h perfectionnement

Pré-inscriptions sur le site du District, de la Ligue ou de la FFF

# 11 La Formation des Educateur



L'amicale des éducateurs est une association créée en 1947 par Mr Georges BOULOGNE et Mr Gabriel HANOT

Elle est le défenseur des intérêts des éducateurs de Football auprès des instances fédérales.  
Elle est présente à tous les niveaux du Football Français : départemental ,régional et national.  
122 amicales départementales sont créées constituées de 11000 membres.

Pourquoi adhérer à l'AEF ?

L'Amicaliste vit sa passion mais à surtout la volonté de la partager avec toutes les familles qui œuvrent pour le football.

Il incarne notre slogan national 'Vivre et transmettre sa passion '

Tous amicaliste à son niveau se doit d'apporter sa pierre à l'édifice de la construction du football de demain.

N'oubliez jamais qu' avant d'être éducateur vous avez été éduqués .

L'amicale apporte une contribution certaine et notable à la formation permanente des éducateurs.

Conférences ,exposés ,séances techniques tactiques ,athlétiques et d'autres thèmes animés par des entraîneurs de haut niveau.

Sélectionneurs France ,entraîneurs pro, responsables de centre de formation Féminin et masculin .

La convivialité est le dénominateur commun de notre famille.

Passer de bons moments ensemble autour d'un verre, un repas en parlant de notre sport préféré et de nos expériences personnelles ne peut que favoriser les liens qui nous unissent.



Partage, Plaisir, Solidarité sont ce que nous sommes.  
Patrick Thouvignon 'Président de l'amicale des éducateurs de l'Indre

PS : Adhésion 25 eur et 15 eur pour les mineurs, Abonnement gratuit au trimestriel L'entraîneur .

Notre programme annuel :

- Equipe de Futsal En championnat départemental
- Déplacement Match D1 D2 et Equipe de France
- Inviter un entraîneur national ou un responsable de centre de formation





# 12 Votre devoir

**FAVORISER LE JEU AVANT L'ENJEU !!!**

**1**

**L'enfant vient jouer au foot**



Il faut donc qu'il touche le plus de ballon possible, et qu'il joue au *foot* !!

**2**

**L'enfant vient s'amuser avec ses amis**



Il faut donc qu'il s'amuse avec des contenus ludiques, et qu'il y'ait une atmosphère *bienveillante*

**3**

**L'enfant vient pour faire des matchs et marquer des buts**



Il faut donc qu'ils aient tous le même temps jeu, des matchs afin d'avoir le même plaisir;

**4**

**L'enfant a besoin de s'identifier à son éducateur**



Il faut donc « inspirer » la Confiance et la bienveillance  
Climat d'apprentissage !







**MATTHIEU GUILLAIN**

*CTD DAP*

Développement et Animation des  
pratiques U6-U13

Label Jeunes

Foot à l'école

Foot Loisir

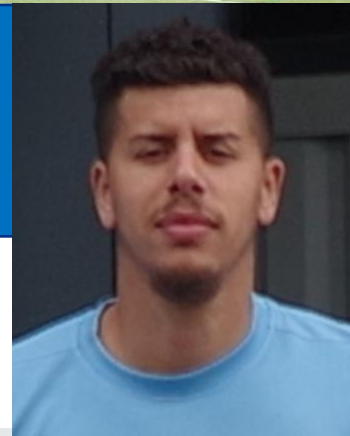
PEF

Foot pour tous

Formations Modulaires

[mguillain@indre.fff.fr](mailto:mguillain@indre.fff.fr)

06.78.75.55.35



**ANISS ZOUALA**

*CTD PPF*

PPF Garçons et Fille U13-18

Formations modulaires

Coordonnateur Sections sportives

Football Féminin

Urban 's foot

Futsal

Beach soccer

[azouala@indre.fff.fr](mailto:azouala@indre.fff.fr)

06.47.54.63.55





# Liens utiles

Guide Interactif Football des Enfants  
[Les entraîneurs et entraîneuses \(fff.fr\)](https://www.fff.fr/les-entraîneurs-et-entraîneuses)

Parents à vous de jouer  
[https://claco-iff.univ-lyon1.fr/icap\\_website/25/109](https://claco-iff.univ-lyon1.fr/icap_website/25/109)

Programme Educatif Fédéral  
[https://www.fff.fr/e/programme\\_educatif\\_federal/index.html](https://www.fff.fr/e/programme_educatif_federal/index.html)

Guide du Printemps du Foot : Début et fin de saison + activités au quotidien  
<https://foot-centre.fff.fr/simple/le-printemps-du-football-preparez-le-terrain-pour-la-saison/>

Plateforme Services Clubs  
<https://service-clubs.foot-centre.fr/>

Foot à l'école  
<https://footalecole.fff.fr/fr/>

