

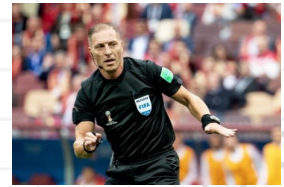
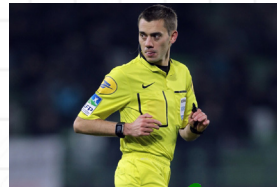


## Jeu 1

avec Fabrice !

### RECONNAIS - TU ?

Parmis ces 4 arbitres, lequel est Français ?



Et comment s'appelle cet arbitre Français ? **Clément TURPIN**

## Jeu 2

avec Estelle !

### RÉBUS !

Déchiffre ces deux rébus pour trouver les mots cachés !



**CHE**



Ta réponse : **Touche au pied**

2-



**F'**



Ta réponse : **Arbitre ton foot**

# Jeu 3

avec Paul !

## QUIZZ !



Seras-tu capable de trouver les bonnes réponses ? à toi de jouer !

1 - Quelle est la distance du point de penalty en U9 ?  
4 m                      6 m                      8 m

2 - Quelle est la distance du point de penalty en U11 ?

7 m                      9 m                      11 m

3 - Comment distingue-t-on le capitaine des autres joueurs ?

à ses chaussures                      à sa grande taille                      à son brassard

*Le capitaine doit toujours avoir une attitude exemplaire sur le terrain.*

4 - Mon 1er est un moyen de transports.  
Mon 2ème est un adjectif possessif.  
Mon 3ème est une couleur.  
Mon tout sert à sanctionner les joueurs, qui-suis-je ?

Car - ton - jaune (carton jaune) ou carton rouge

5 - Je pense que l'arbitre a commis une erreur, que dois-je faire ?

Je lui dis qu'il s'est trompé                      Je ne lui dis rien et je me replace                      Je le dispute

6 - J'ai le droit de jouer au football avec les filles.

Vrai                      Faux

*La mixité est autorisée jusqu'à 15 ans !*

7 - Lorsque je joue au football, je dois écouter les consignes de :

Mon éducateur                      Mes parents                      Mes adversaires

*L'éducateur est le responsable de mon équipe et c'est lui le «spécialiste» du football !*

A toi de jouer !

Partage ces activités en famille et teste leurs connaissances !

QUI ES-TU ?

NOM :

CLUB :

PRÉNOM :

ENTRAÎNEUR :

Nous te donnons rendez-vous pour les prochains challenges !